



**METALTEC
SUISSE**

**Willkommen
in der Zukunft**





Editorial

Eine starke Branche mit Zukunft

Der Metallbau befindet sich in stetigem Wandel. Technologische Entwicklungen, neue Normen und sich verändernde Marktbedingungen prägen die Branche – und eröffnen zugleich vielfältige Chancen.



In diesem dynamischen Umfeld begleitet der Fachverband Metaltec Suisse schweizweit rund 1100 Unternehmen im Metall-, Stahl- und Fassadenbau als zukunftsorientierter Partner, setzt sich für die Interessen der Branche und den nachhaltigen Erfolg seiner Mitglieder ein. Sie profitieren von einer hochwertigen, zukunftsorientierten Aus- und Weiterbildung für die Metallbauberufe, von praxisnaher Unterstützung und einem breiten Netzwerk. Neue Entwicklungen in Technologie, Wirtschaft und Politik, bei Regulierungen oder Branchenstandards behalten wir stets im Fokus. Metaltec Suisse informiert frühzeitig, handelt vorausschauend, macht seinen Einfluss geltend, stärkt die Zukunftsfähigkeit Ihres Unternehmens und der gesamten Branche in der Schweiz.

Oliver Däschler,
Präsident Metaltec Suisse

Metaltec Suisse ist der schweizerische Fachverband des Metallbaus. Als breit abgestützter Branchenverband engagieren wir uns konsequent für den unternehmerischen Erfolg unserer Mitglieder.

Fachverband Metaltec Suisse

Über 1100 Unternehmen der Branchen Metallbau, Stahlbau, Fensterbau und Fassadenbau profitieren von unseren Dienstleistungen.

Wissen für morgen

Ein breites Netzwerk von praxiserprobten Unternehmen und Spezialisten vermitteln in der beruflichen Grund- und Weiterbildung schon heute das Wissen für morgen.

Ob gross oder klein

Eine Mitgliedschaft macht sich für jedes Unternehmen bezahlt. Sie ist nicht nur ein Zeichen der Solidarität. Sie ist ein Muss für den langfristigen Erfolg eines jeden Unternehmens unserer Branche.

Erfolgsfaktor Aus- und Weiterbildung

Eine der Stärken unseres dualen Bildungssystems ist der unmittelbare Bezug von Theorie und Praxis. Nicht zuletzt deshalb zählen die schweizerischen Metallbauer weltweit zur qualitativen Spitze.

Der Fachverband Metaltec Suisse investiert viel Zeit und Mittel in die Qualität der beruflichen Grund- und Weiterbildung. Besonderes Augenmerk gilt der Betreuung der Berufslehre und der Weiterbildung mit eidgenössischer Berufs- oder höherer Fachprüfung.

Metaltec Suisse erarbeitet Reglemente, Lehrmittel, Lehrpläne und Arbeitsvorlagen und führt Prüfungen durch. Unsere Fach- und Bildungsexperten stellen sicher, dass die neuesten Entwicklungen in das Aus- und Weiterbildungsangebot einfließen.

Bildungszentrum

Das nationale AM Suisse Bildungszentrum in Aarberg bildet die zentrale Basis für die zukunftsorientierte Berufsbildung im Metallbau. Mehrere Regionalverbände in der ganzen Schweiz verfügen zusätzlich über eigene, leistungsfähige Aus- und Weiterbildungszentren.

Zukunft inbegriffen Berufe im Metallbau

Der Fachverband Metaltec Suisse fördert die berufliche Grundbildung in der Schweizer Metallbaubranche.

Mit einer hohen Ausbildungsqualität sorgen wir für die Zukunftsfähigkeit der drei Berufe im Metallbau.

Metallbauer/in EFZ

Schneiden, bohren, fräsen, klinken, schleifen, abkanten, biegen. Von Hand oder mit computergesteuerten Maschinen. Stahl, rostfreien Stahl und Aluminium, aber auch Materialien wie Glas handhaben. Fertige Elemente im Team montieren. Präzis und sicher.

Voraussetzungen Freude am Handwerk und gutes räumliches Vorstellungsvermögen.

Ausbildung Vier Jahre Berufslehre, zehn Wochen überbetriebliche Kurse. Drei fachliche Schwerpunkte: Metallbau, Schmiedearbeiten, Stahlbau.

Perspektiven Bei sehr guten schulischen Leistungen Berufsmaturitätsschule. Studium an höherer Fachschule oder Fachhochschule.

Metallbaukonstrukteur/in EFZ

Zeichnen, konstruieren, berechnen, organisieren, planen. Projekte im Metall-, Stahl- und Fassadenbau. Konstruktionen in Metall und Glas im Hochbau für private und öffentliche Auftraggeber. Prozessmanagement mit Kunden, Architekten, Ingenieuren und Werkstatt. Vernetzt und verantwortungsvoll.

Voraussetzungen Gut in Mathematik und Geometrie, räumliches Vorstellungsvermögen, kreativ.

Ausbildung Vier Jahre Berufslehre, zehn Wochen überbetriebliche Kurse.

Perspektiven Bei sehr guten schulischen Leistungen Berufsmaturitätsschule. Studium an höherer Fachschule oder Fachhochschule.

Metallbaupraktiker/in EBA

In der Werkstatt mithelfen und mitdenken. Bei der Herstellung von Türen, Fenstern, Treppen, Balkonen und Stahlbauten. Techniken der Metallbearbeitung beherrschen, auf der Baustelle im Team montieren.

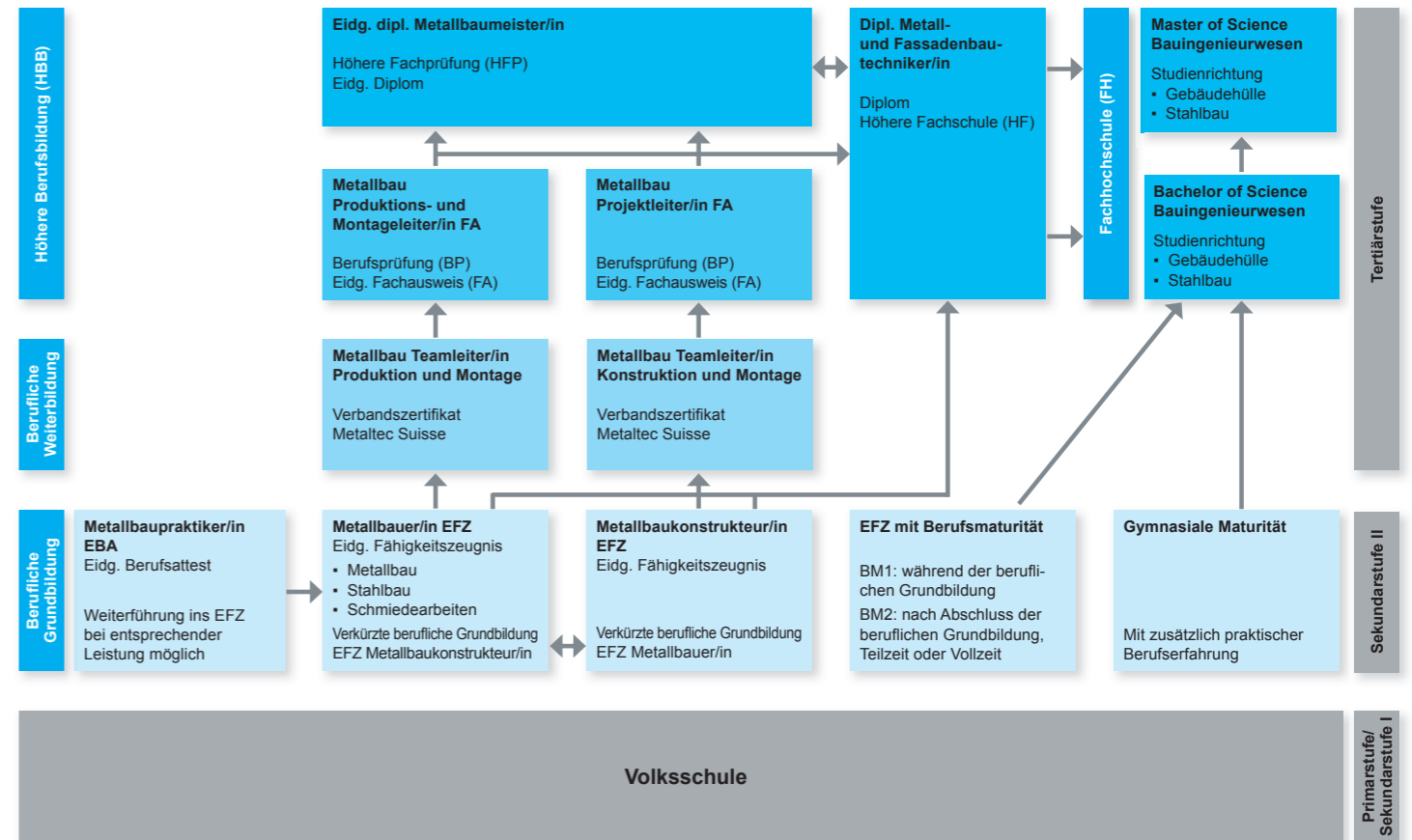
Voraussetzungen Handwerkliche Geschicklichkeit, technisches Verständnis, kräftige Konstitution.

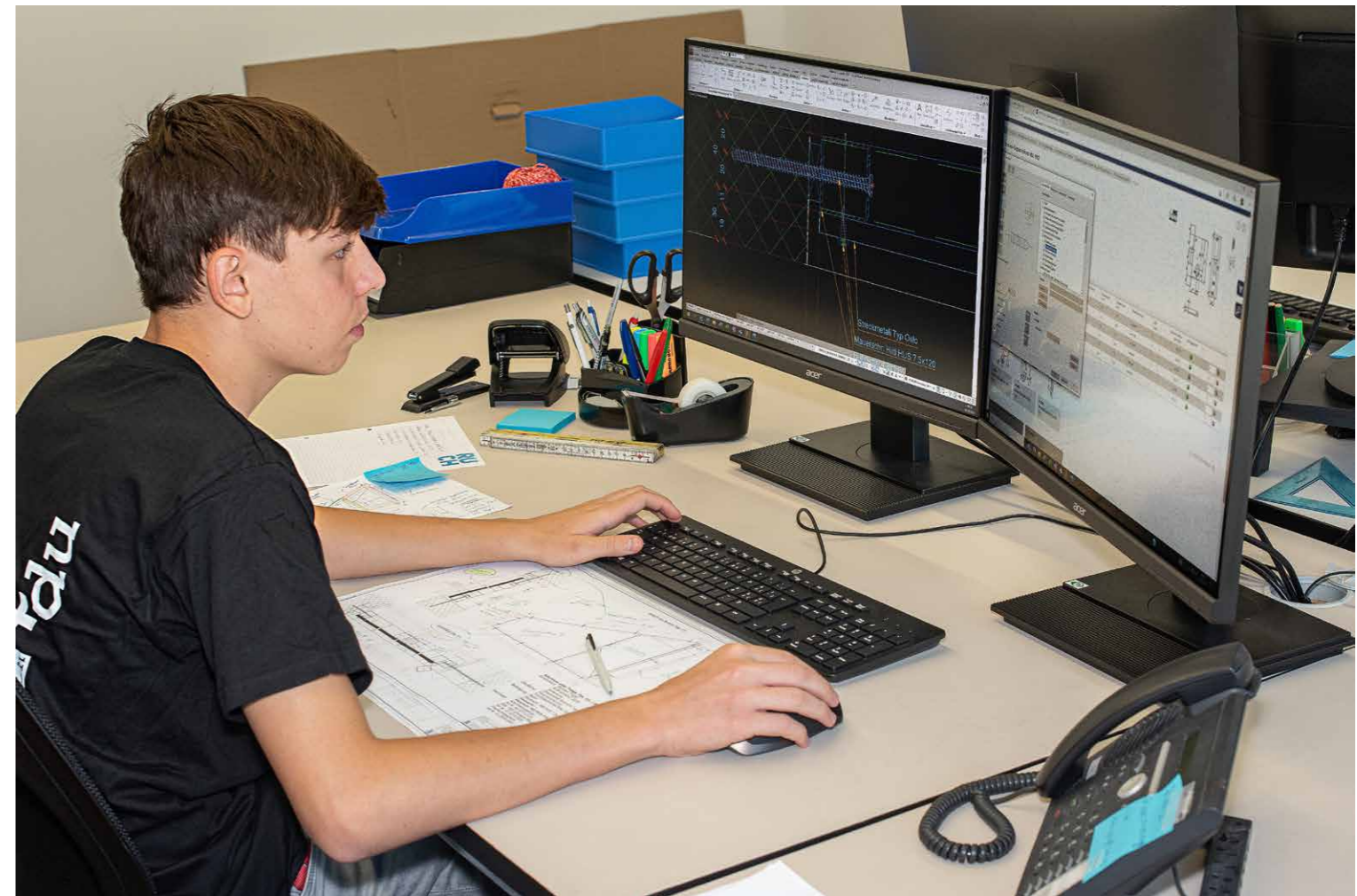
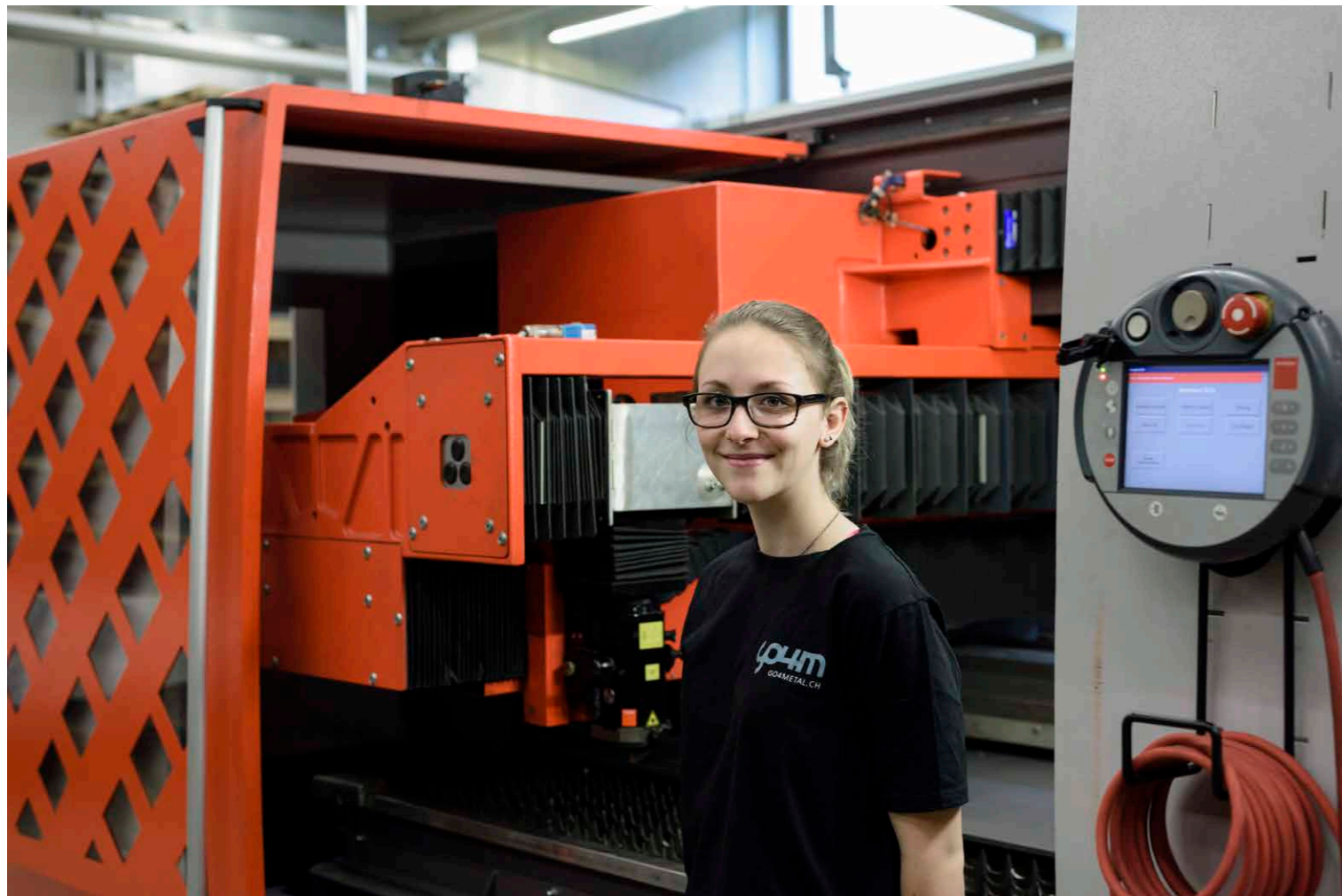
Ausbildung Zweijährige Grundbildung mit Berufsattest.

Perspektiven Bei guten Leistungen verkürzte Lehre als Metallbauer/in EFZ.

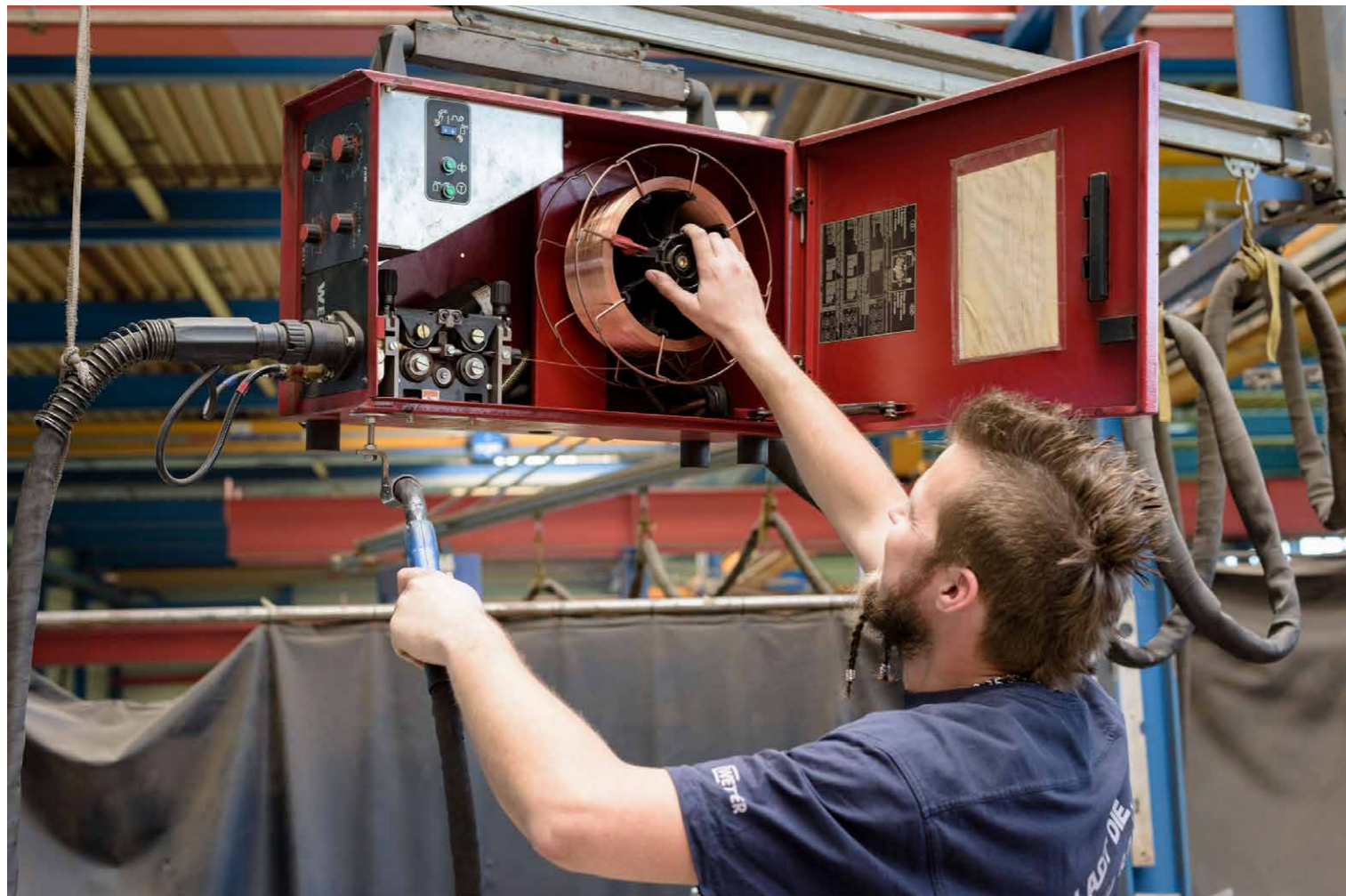


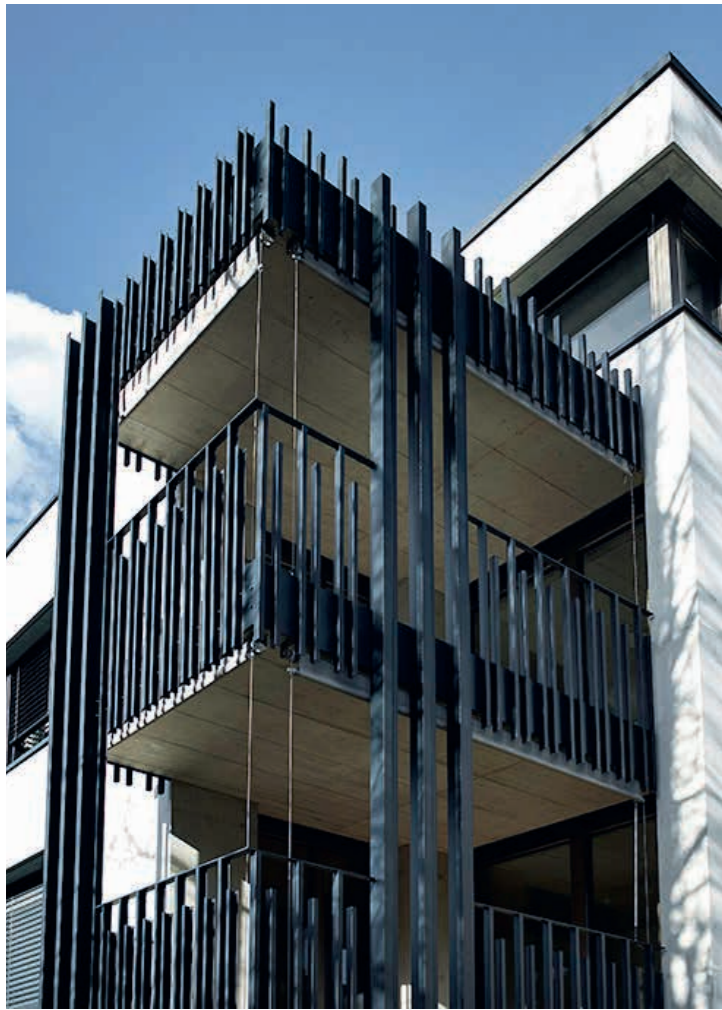
Eine Karriere im Metallbau





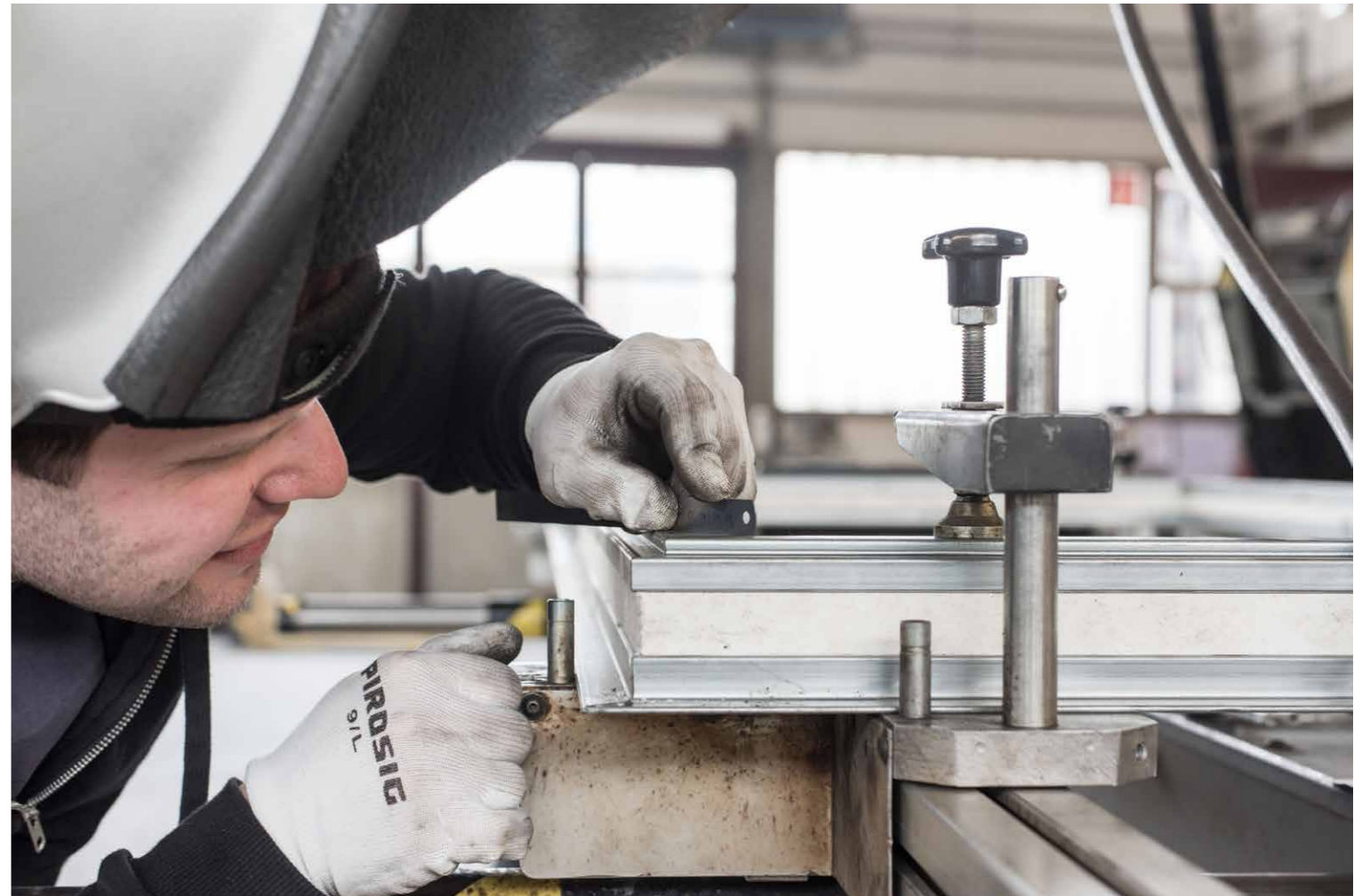
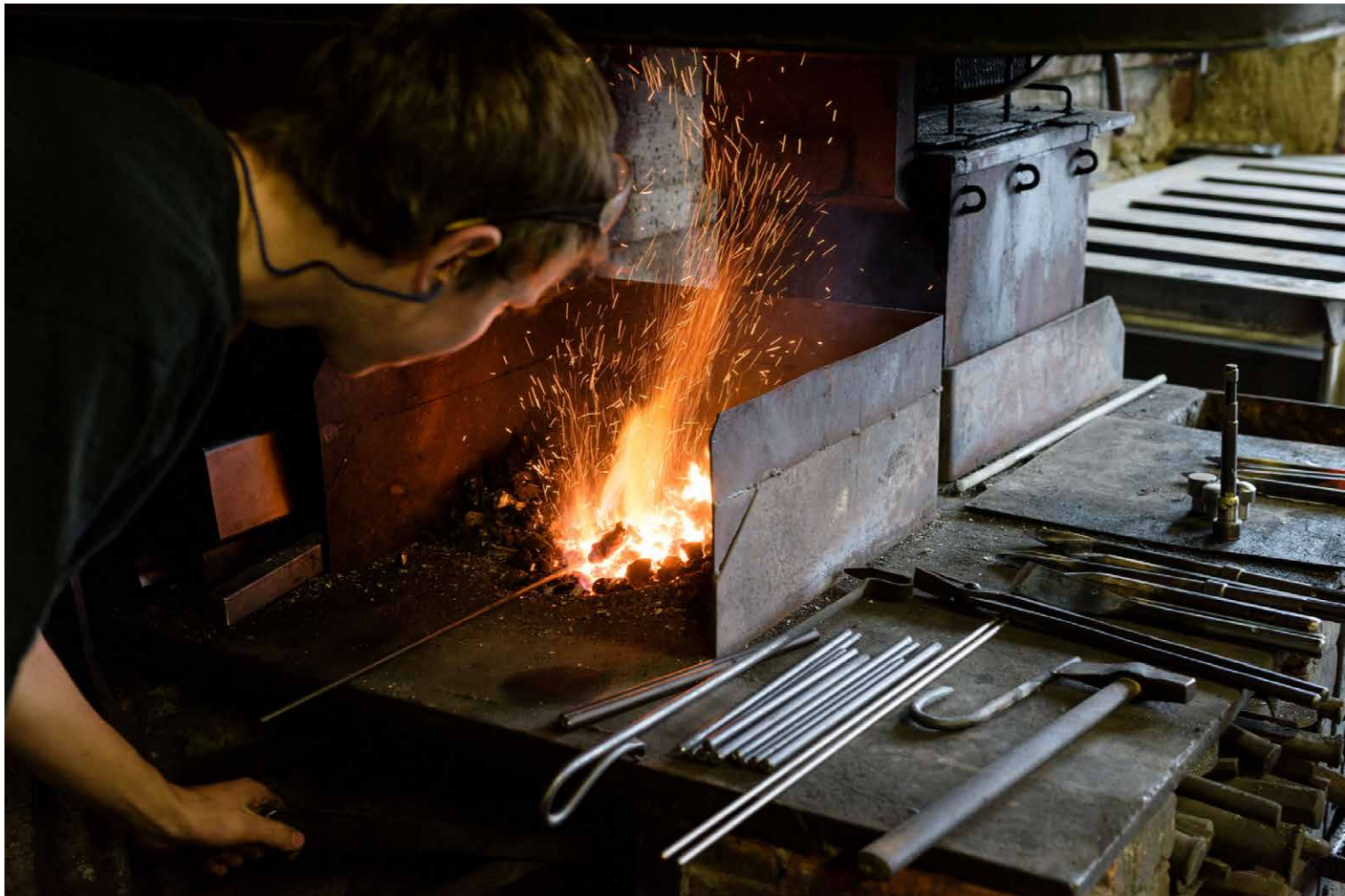
Rund 17 000 Mitarbeiterinnen und Mitarbeiter sind in den Unternehmen unserer Mitglieder tätig.



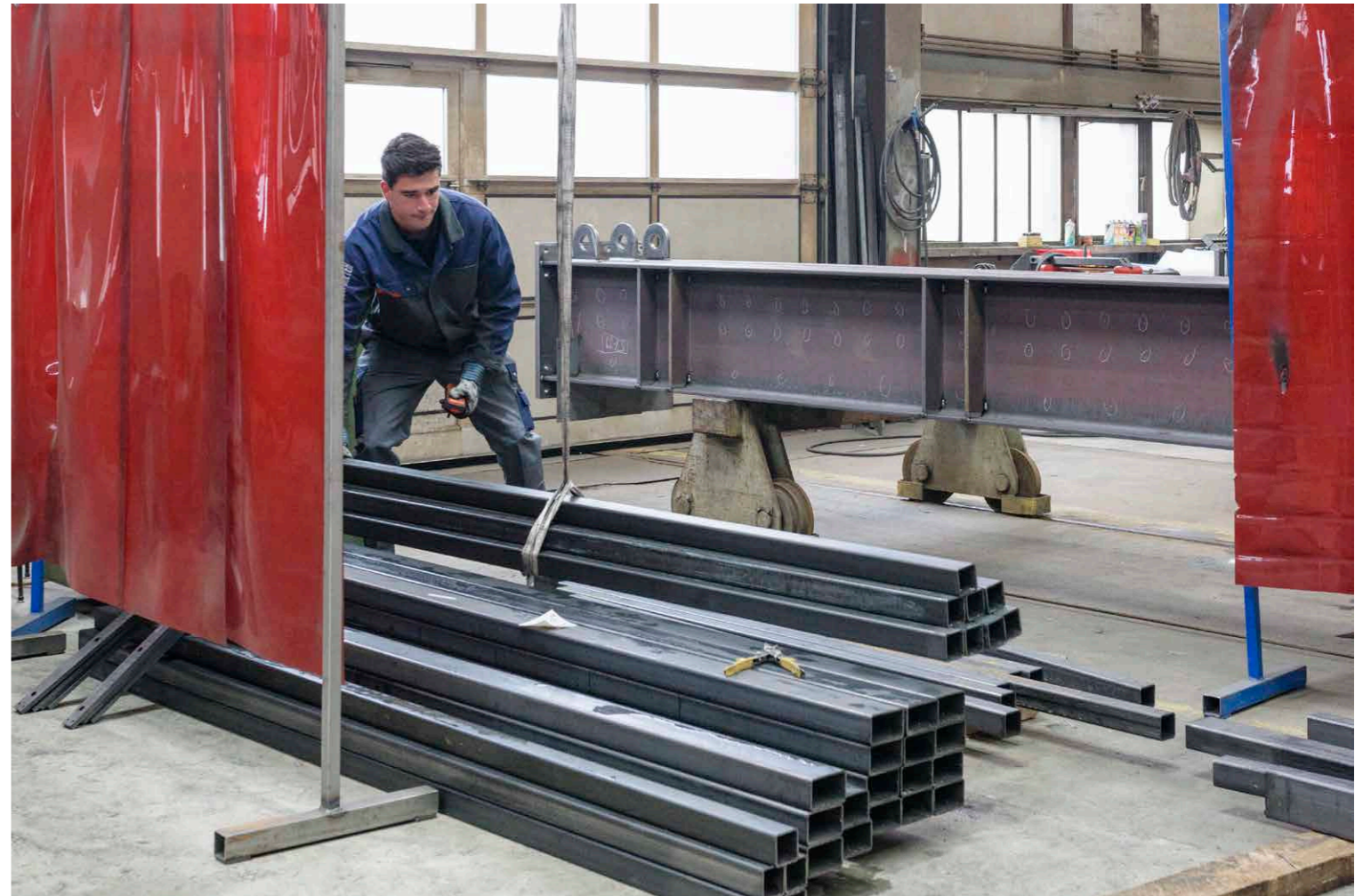




Rund 3 Mia. Franken erwirtschaften unsere Mitglieder jährlich in der Metall-, Stahl-, Fenster- und Fassadenbaubranche.



Jährlich entscheiden sich hunderte junge Menschen für eine Berufslehre im Metallbau. Sie vertrauen auf die praxisbezogene und zukunftsorientierte Grund- und Weiterbildung des Fachverbands Metaltec Suisse.





Weltweit top Die Lernenden unserer Mitglieder

An den SwissSkills, den Schweizer Berufsmeisterschaften, werden die besten Lernenden in den Berufen des Metallbaus erkoren.

swiss skills

Regelmässig erreichen unsere Lernenden auch Spitzenplätze an den internationalen Berufsmeisterschaften.

Wissen als Erfolgsfaktor

Der Erfolg von Lernenden und Mitarbeitern baut auf gesichertem Wissen.

Praxisorientierte Weiterbildungen, aktuelle Fachveranstaltungen und Informationen zu Betriebswirtschaft und Technik, im Internet und verbandseigenen Printmedien: Wir geben Wissen an unsere Mitglieder weiter.

Einfache Rechnung Vorteile für Mitglieder

Gross oder klein – eine Mitgliedschaft zahlt sich für jedes Unternehmen aus.

Bildung als wichtigstes Gut

Fit für die berufliche Zukunft: Seien Sie mit dabei, um die Berufsbildung unserer Branche nach den aktuellen Anforderungen zu gestalten.

- Breites verbandseigenes Bildungsangebot am AM Suisse Bildungszentrum Aarberg
- Stark vergünstigte Preise für Lernende, für Aus- und Weiterbildungskurse: Ermässigungen bis 50%

Breites Netzwerk – ein unverzichtbarer Vorteil

Profitieren Sie vom Netzwerkeffekt der rund 1100 Mitgliederfirmen an exklusiven Verbands- und Fachanlässen.

- Fachverbandsversammlungen
- Fachtagungen und Seminare
- Jährliche Delegiertenversammlung des Dachverbands AM Suisse mit attraktivem Rahmenprogramm

Fachspezifische Unterstützung

Mittel für eine erfolgreiche Geschäftsführung, kostenlos oder vergünstigt zur Verfügung gestellt.

- Elektronische Kalkulationshilfen, auch fürs Smartphone oder Tablet
- Hilfreiche Vorlagen und Formulare für Unternehmensführung und Personalmanagement
- Fachdokumentationen, Merkblätter, Checklisten

Fortschritt durch Teilnahme

Interessensvertretung durch den Verband in Politik und Wirtschaft, bei Behörden, Architekten und Bauherren.

- Zielgerichtete Verbandsarbeit zur Stärkung und Weiterentwicklung der Metallbaubranche
- Aktive Einflussnahme in Kooperation mit einflussreichen Spitzenverbänden wie dem Schweizerischen Gewerbeverband oder dem Schweizerischen Arbeitgeberverband

Berufsmarketing und Nachwuchsförderung

Unterstützung bei der Nachwuchsförderung durch unsere Kampagne «metall+du», Beiträge zur Aus- und Weiterbildung Ihrer Mitarbeiter.

- Kostengünstige Werbemittel für die Nachwuchswerbung
- Expertenberatung für Firmen- und Messeauftritt
- Botschafterprogramme, Vorlagen und Leitfäden für Schnupperlehre
- Promotion an den Schweizer Berufsmeisterschaften SwissSkills

Vergünstigungen

Dank zahlreichen Partnerschaften profitieren unsere Mitglieder von attraktiven Vorzugskonditionen.

- Günstige verbandseigene Versicherungen
- Vergünstigte Angebote unserer Versicherungspartner
- Möglichkeit zur Mitgliedschaft bei Promea Pensionskasse, Promrisk Versicherungen und KSM Krankenkasse
- Vorzugsangebote bei zahlreichen Partnerunternehmen
- Flottenrabatte

Optimale Beratung durch Wissenstransfer

Kostenlose Beratung durch Branchenexperten aus einem qualifizierten Netzwerk an internen und externen Fachleuten.

- Bonitätsauskünfte für ein wirksames Debitorenmanagement
- Rechtsberatung zu Arbeitgeber- und Sozialfragen, zum Vertragsrecht und weitere Rechtsauskünfte

Sozialpartnerschaft

Sozialpartnerschaftliche Ausgestaltung fortschrittlicher Arbeitsbedingungen. Die Vollzugskosten- und Weiterbildungsbeiträge der Arbeitgeberseite sind im Mitgliederbeitrag bereits enthalten.

- LGAV (Landesgesamtarbeitsvertrag) oder kantonale/regionale GAV
- BBF (Berufsbildungsfonds)
- PLKM (Paritätische Landeskommission im Metallgewerbe)
- Kautionsgarantie von CHF 10000.– in Form einer Versicherungsgarantie vom Verband gestellt

Ideal positioniert

Weisen Sie sich bei Kunden als Qualitätsbetrieb im Metallbau aus.

- Das Label von Metaltec Suisse steht für Kompetenz und Vertrauen
- Sie stärken das Image der gesamten Metallbaubranche.

Information – Vorsprung durch Wissen

Nutzen Sie die Informationskanäle des Verbandes für Ihr Wissen über die Branche, neue Entwicklungen, Produkte und Dienstleistungen.

- Fachzeitschrift «metall»
- Verbandseigener Newsletter
- Regelmässige Erhebungen wie Betriebsvergleich, Lohnvergleich, Wirtschaftsbarometer

Branchenentwicklung

Der Verband leitet zielgerichtete Projekte in den Sparten Bildung, Technik, Betriebswirtschaft, Normenwesen, Informatik und Kommunikation.

- Mitarbeit bei der Erarbeitung von Standards und Normen
- Erarbeitung von branchenspezifischen Lösungen für Administration, Prozesse und Kommunikation

Mitgliederdienst

Haben Sie Fragen zu Ihren Vorteilen oder zur Mitgliedschaft? Unser Mitgliederdienst berät Sie gerne.

T +41 44 285 77 11
mitgliederdienst@amsuisse.ch

Als schweizweit tätiger Fachverband ist Metaltec Suisse in allen Regionen vertreten. 18 Regionalverbände bilden das Rückgrat der Organisation und gewährleisten die Nähe zu Mitgliedern und Betrieben vor Ort.

Regional verankert Föderalistische Struktur

Schweizweit setzt sich Metaltec Suisse für gut 1100 Unternehmen mit rund 17 000 Mitarbeitenden und 2500 Ausbildungsplätzen ein.

Souveräne Mitglieder: Regionalverbände

Die Mitglieder von Metaltec Suisse entscheiden souverän in den Regionalverbänden über die Aufnahme neuer Mitglieder, erarbeiten Anträge, über die in den Delegiertenversammlungen abgestimmt wird.

Kommissionen: für eine sichere Zukunft

In den Kommissionen für Grundbildung, Weiterbildung, Technik und Wirtschaft entwickeln praxisvertraute Unternehmer und Experten Lösungen und Strategien für aktuelle und künftige Herausforderungen. Sie sichern damit die Zukunft der Mitgliedunternehmen unserer Branche.

AM Suisse Unser Dachverband

Das Dach für die Branchen Metallbau, Landtechnik und Hufschmiede bildet der Arbeitgeberverband AM Suisse.

Während Metaltec Suisse die Metallbaubranche auf nationaler Ebene vereinigt, fasst Agrotec Suisse die Betriebe der Landtechnik und die Hufschmiede zusammen.

Die Fachverbände Metaltec Suisse und Agrotec Suisse sind Mitglieder des AM Suisse.

Gemeinsam stark: Interessensvertretung

AM Suisse vertritt die Interessen seiner beiden Mitgliederverbände in betriebswirtschaftlichen, ökonomischen, politischen und rechtlichen Fragen, in der Bildungs- und Wirtschaftspolitik.

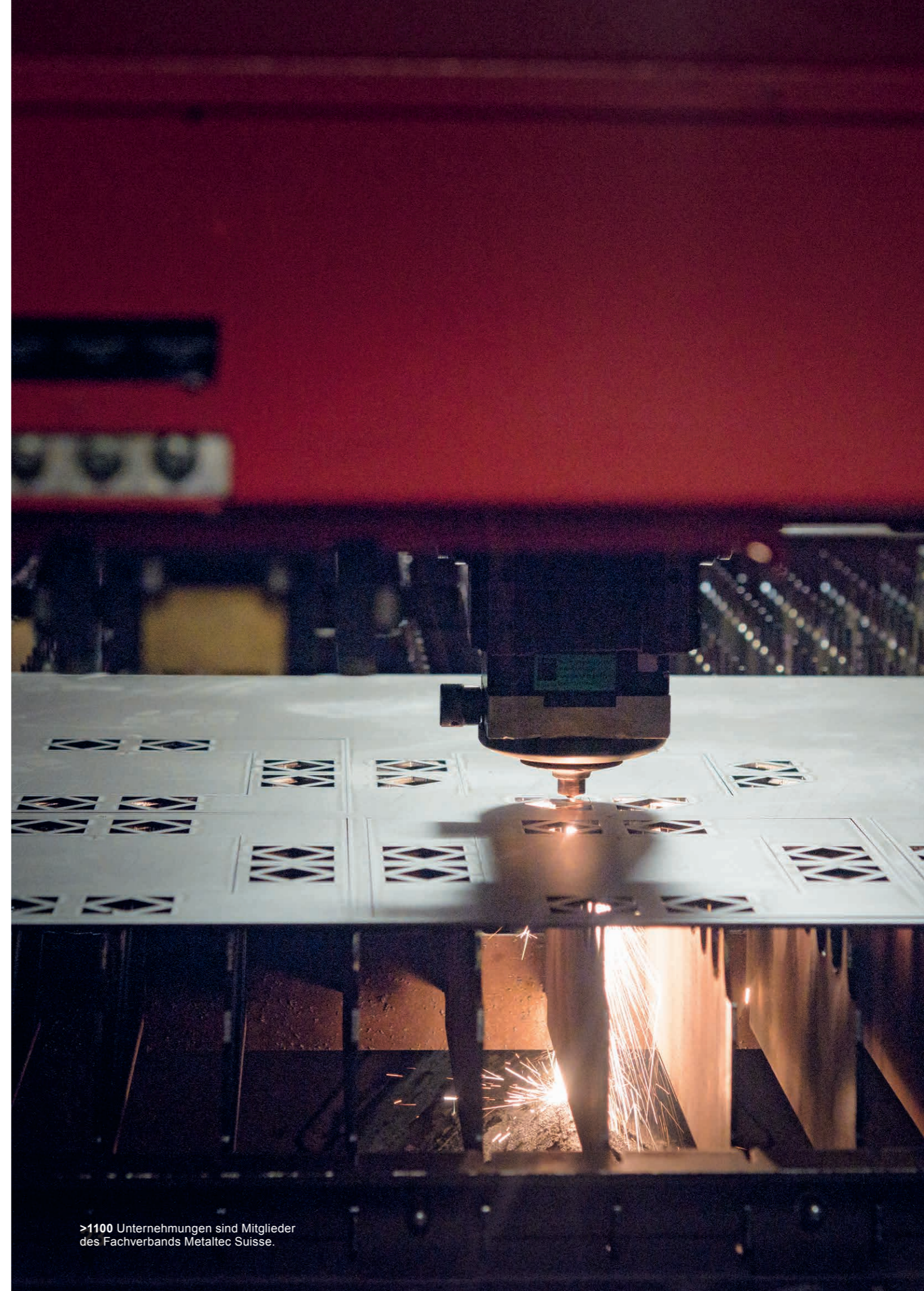
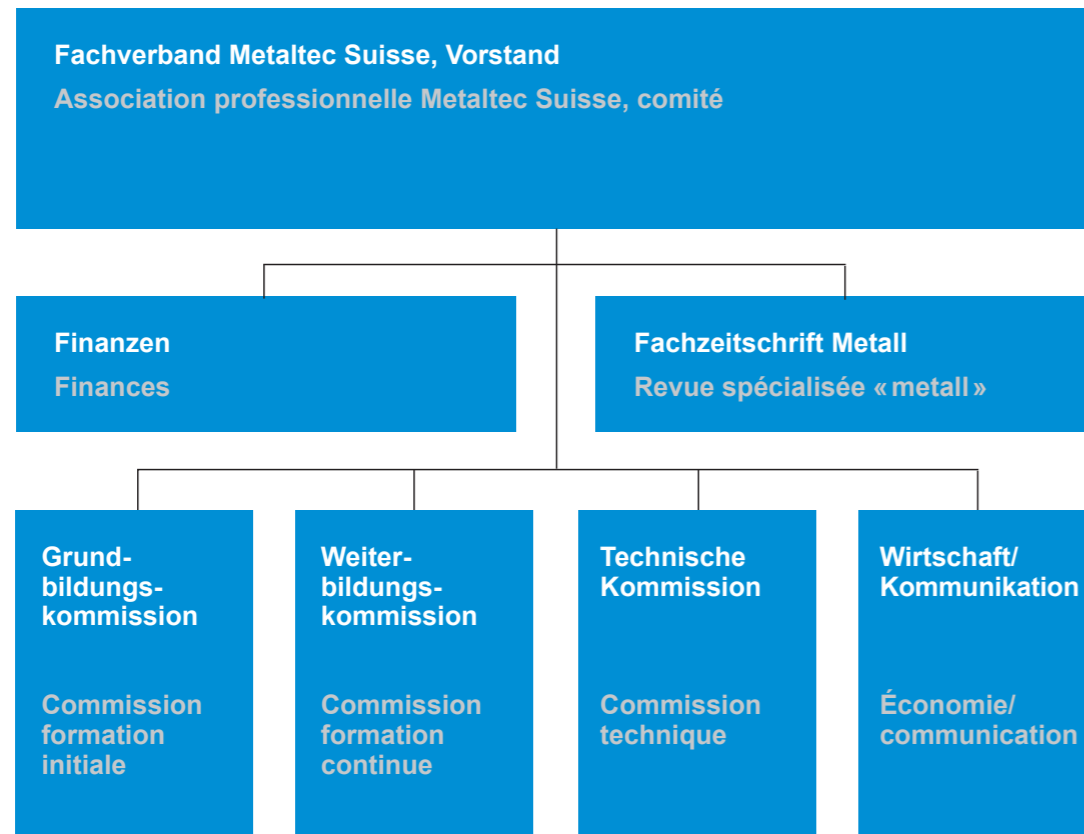
Er wirkt bei den relevanten Institutionen, Gremien und Kommissionen mit und engagiert sich bei Spitzenverbänden wie dem Schweizerischen Gewerbeverband oder dem Schweizerischen Arbeitgeberverband.

AM Suisse

Organigramm zu Art. 2.4 GO

Delegiertenversammlung						
Zentralvorstand (Gesamtverantwortung)						
Verbandsrat			Fachverbandsversammlung	Fachverbandsversammlung		
Zentralvorstand		Schulvorstand	Vorstand Agrotec Suisse	Vorstand Metaltec Suisse		
GVA		BZA	Fachverband Agrotec Suisse	Fachverband Metaltec Suisse		
GVA	Direktion	BZA	Fachverband Agrotec Suisse	Fachverband Metaltec Suisse	Grundbildung	
	Recht/ Soziales/ Unternehmensführung				Berufsbildung	Weiterbildung
	Finanzen/ Informatik				Hufschmiede	Technik
	Stabsstellen: ▪ Marketing/ Kommunikation ▪ Personalwesen				Technik	Wirtschaft/ Kommunikation
	Aarberg Allgemeine Aufgaben		Wirtschaft/ Kommunikation			
	Schulbetrieb					
	Gastronomie/ Hausdienst					
	Mandanten					

Metaltec Suisse



>1100 Unternehmen sind Mitglieder des Fachverbands Metaltec Suisse.



Metaltec Suisse
Ein Fachverband des AM Suisse

AM Suisse
Seestrasse 105, 8002 Zürich
T +41 44 285 77 77
metaltecsuisse@amsuisse.ch
www.metaltecsuisse.ch

Stand: 1. Juni 2026